



Imaginons nos mobilités de demain !

Programme et objectifs

9h30
Accueil café

10h00 / 10h15
Séquence 1 : **Le schéma de mobilité du PETR CC**
Présentation de l'état d'avancement et synthèse du 1er séminaire

10h15 - 12h30
Séquence 2 : **Table ronde et solutions mobilités**
Des retours d'expériences de deux territoires voisins et du Syndicat Mixte du Grand Site du Cirque de Navacelles pour faire émerger des solutions et actions de mobilités sur le PETR CC

1	2	3
LE PARC NATUREL REGIONAL DES GRANDS CAUSSES	LE PETR SUD LOZERE	LE SYNDICAT MIXTE DU GRAND SITE DU CIRQUE DE NAVACELLES
Planification et aménagement <i>Pôle d'échange multimodal, aménagements cyclables, plan de déplacement Inter Entreprises</i>	Diagnostic et stratégie de mobilité	Mobilités touristiques et décarbonnées
Bouquet de solutions mobilités durables <i>Autopartage (Citiz), covoiturage et autostop (Rézo mobicoop), prêts de vélo à assistance électrique</i>	Covoiturage en zone rurale <i>Expérimentation et test d'une plateforme de covoiturage Liane adaptée aux zones peu denses</i>	<i>Déploiement de navettes touristiques estivales gratuites sur le Grand Site</i>
Accompagnement au changement	Mobilités actives <i>Location et mise à disposition de vélo à assistance électrique</i>	<i>Aménagement des belvédères, stationnement et circulation sur le site</i>
		<i>Bornes de recharges, aménagements déplacements doux</i>

12h30 - 13h30

Buffet partagé offert par le PETR Causses & Cévennes

13h30 - 16h30

Séquence 3 : **Ateliers "solutions de mobilité"**

Aidez-nous à imaginer et construire ensemble un plan d'action mobilité pour le territoire :

A partir d'un atelier - jeu de rôle, nous explorerons les besoins actuels et futurs de la population en matière de déplacements et nous nous projèterons sur les actions à imaginer

16h30-16h45

Conclusion du séminaire



➤ Partage de la démarche.

➤ Retour d'expériences.

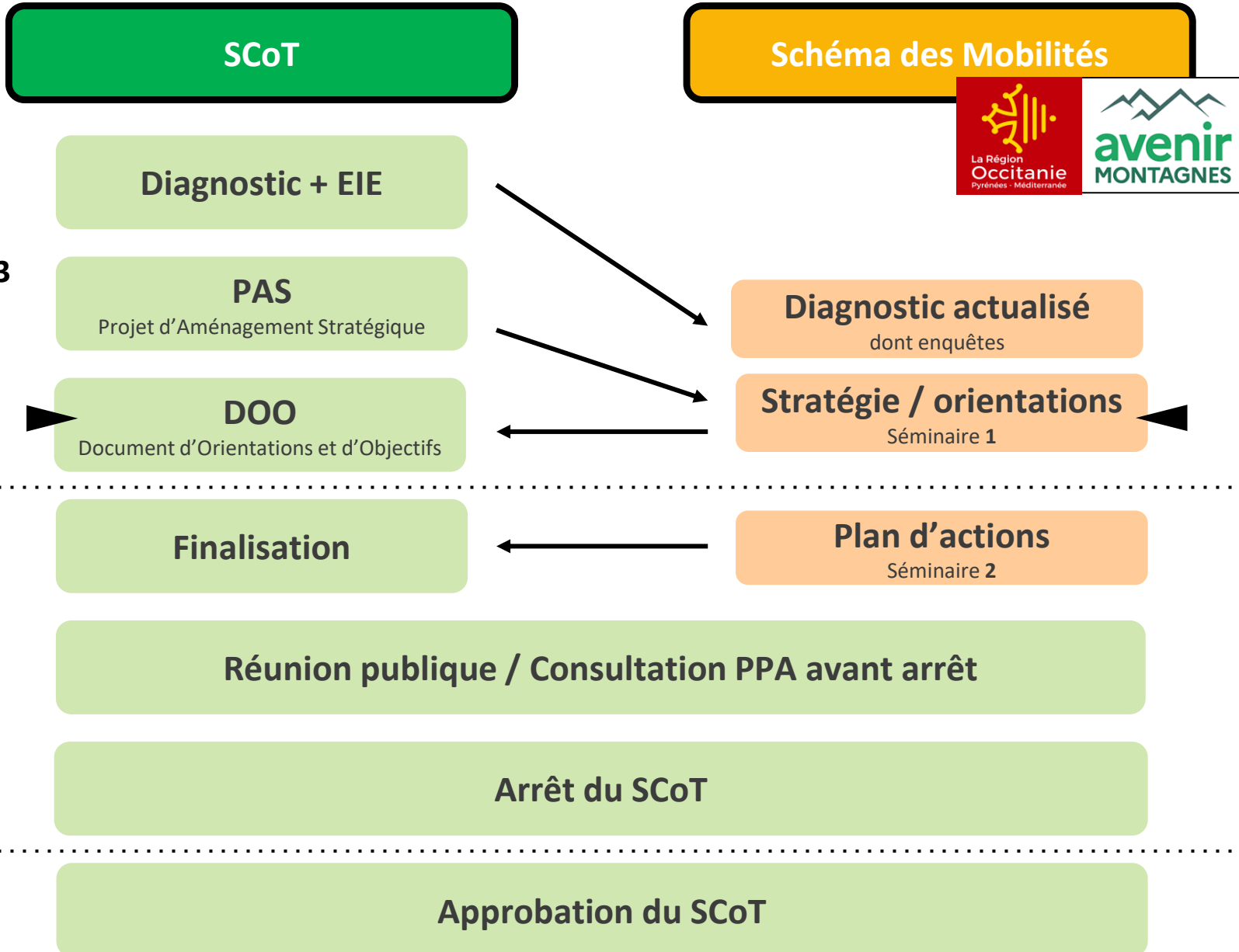
➤ Préfiguration du plan d'actions.

1

Le Schéma des Mobilités

1. Genèse et articulation avec le SCoT.
2. Synthèse du diagnostic des déplacements.
3. Résultats des enquêtes mobilité.

Démarche d'élaboration du schéma



Stratégie mobilité (PAS du SCoT)

Objectif : 65 % de part modale de la voiture à horizon 2040.



Intermodalité

- PEM routiers ruraux



Desserte en TC

- CHNS / RRIR



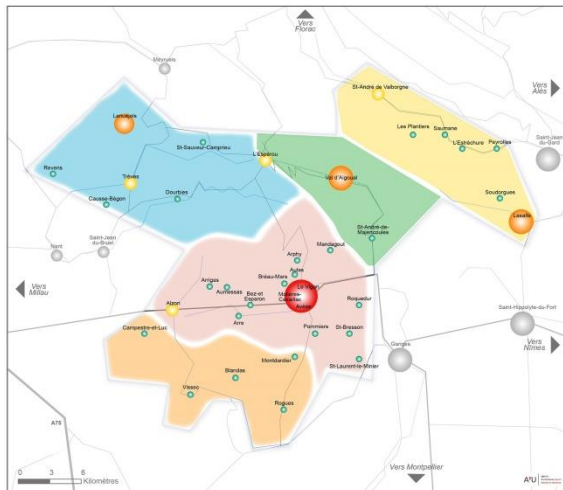
Modes partagés

- Covoiturage

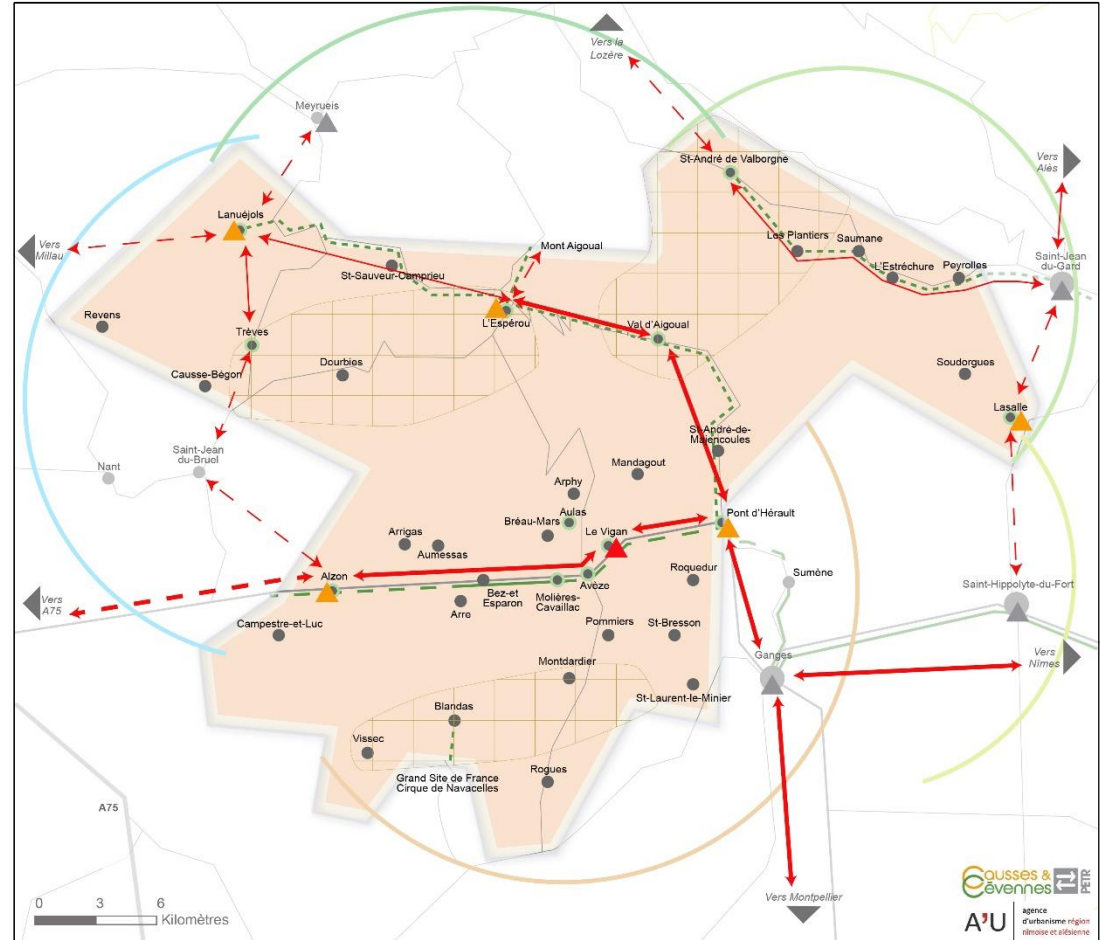


Modes actifs

- Itinéraires vélo



Construire un territoire à vivre



Proposer des solutions de mobilité adaptée en milieu peu dense et de montagne

Un territoire ouvert sur plusieurs bassins de mobilités régionaux

- Bassin Lozérien
- Bassin Alésien
- Bassin Nimois
- Bassin Montpellierain
- Bassin Aveyronnais

Améliorer l'accès au territoire

- ▲ Pôle d'échange multimodal (PEM) routier en projet
- ▲ PEM rural à créer
- ▲ Améliorer les connexions avec les pôles d'interfaces

Lignes de transports en commun :

- cars à haut niveau de service sur le réseau routier d'intérêt régional (RRIR) à renforcer / à créer
- lignes régionales à conforter / à créer

■ Favoriser les pratiques solidaires (autopartage, autostop...)

□ Expérimenter le transport à la demande (TAD)

Favoriser les mobilités actives sur les axes stratégiques

- Voies vertes existantes
- - Voies vertes en projet
- - - Aménagements cyclables à créer
- Développer les modes actifs autour des services de proximité



Stratégie mobilité (PAS du SCoT)

➤ AMBITION 1 : REVELER LA DIVERSITE DU PATRIMOINE NATUREL ET BATI

▷ 1.4 – Accélérer la transition énergétique

➤ AMBITION 2 : ADAPTER LES FAÇONS D’HABITER AUX CHANGEMENTS CLIMATIQUES

▷ 2.1 – Soutenir une croissance démographique

➤ AMBITION 3 : RELIER LES BASSINS DE VIE

▷ 3.1 - Proposer des solutions de mobilité adaptée en milieu peu dense et de montagne

▷ 3.2 - Développer l’offre en services et en équipements pour toutes les catégories de la population

▷ 3.3 - Soutenir les commerces de proximité et la logistique

3.4 - Agir pour une culture sociale et inclusive

➤ AMBITION 4 : FAVORISER L'EXPÉRIMENTATION ET L'INNOVATION

Diagnostic des déplacements

Démographie



- ✓ Un taux de croissance de la population en recul : **-0,46 %/an** entre 2013 et 2019.
- ✓ Un desserrement des ménages qui se poursuit : **1,93 personnes par ménage** en 2018, contre 2,01 en 2013 (-0,6 % par an).
- ✓ Un indice de vieillesse important et en forte croissance : **153** en 2017 contre 112 en 2012.

Logements



- ✓ Un taux de vacance de **8,9 %**, en légère augmentation .
- ✓ Une augmentation des résidences secondaires : **40,3 % du parc**.



- ✓ Une construction neuve peu dynamique : **29 logements commencés annuellement** entre 2013 et 2018.



2,3

Economie et emploi

- ✓ Des emplois en recul : **-322** entre 2013 et 2018 et un fort taux de chômage.
- ✓ Un ratio de 1 emploi pour 3,2 habitants.
- ✓ Des produits agricoles reconnus.
- ✓ De grands sites touristiques.

Diagnostic des déplacements

Les parts modales Quiz

Déplacements domicile-travail



77 %



9,6 %



9,2 %

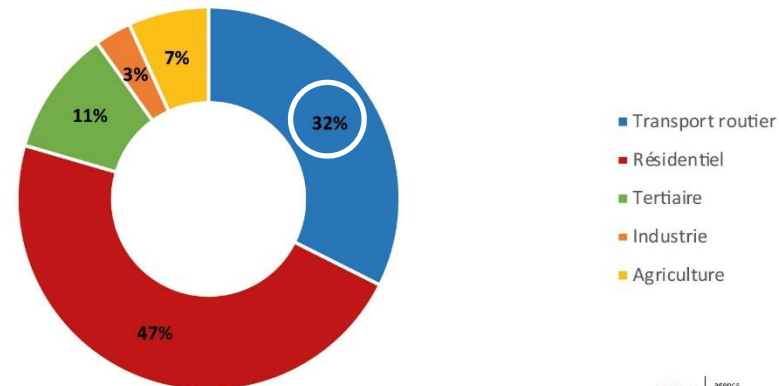


2,3 %



1,2 %

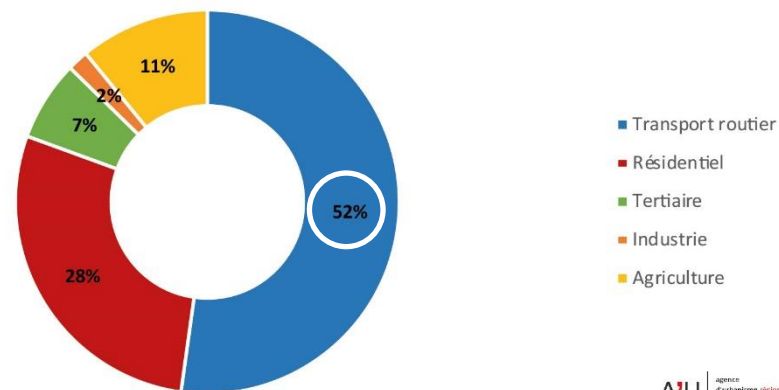
Consommations énergétiques par secteurs en 2018 au sein du
PETR Causses et Cévennes



A'U | agence
d'urbanisme région
nîmoise et albigeoise

Sources : OREO 2018 - Réalisation : A'U 2021

Emissions de GES énergétiques par secteurs en 2017 au sein du
PETR Causses et Cévennes

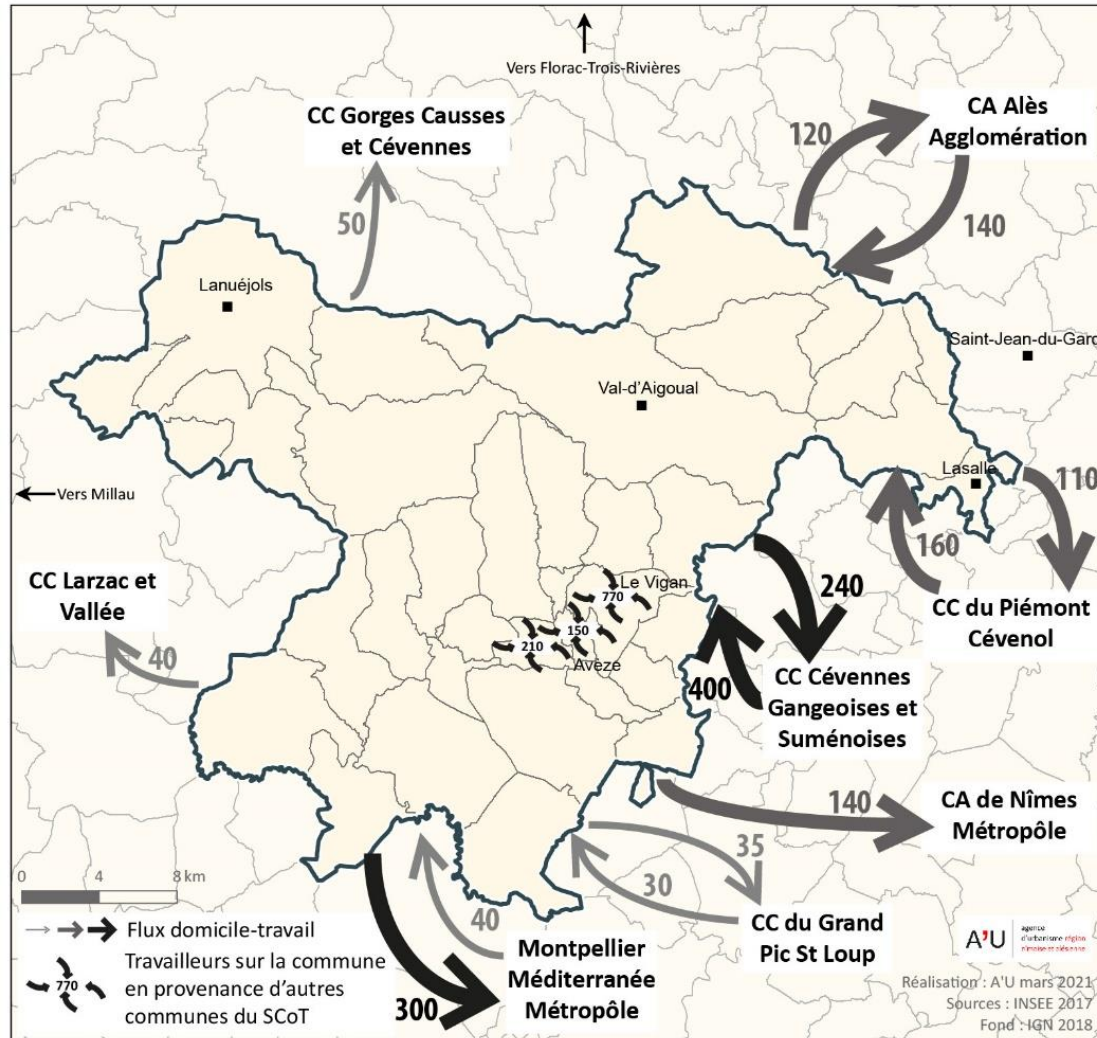


A'U | agence
d'urbanisme région
nîmoise et albigeoise

Sources : OREO 2017 - Réalisation : A'U 2021

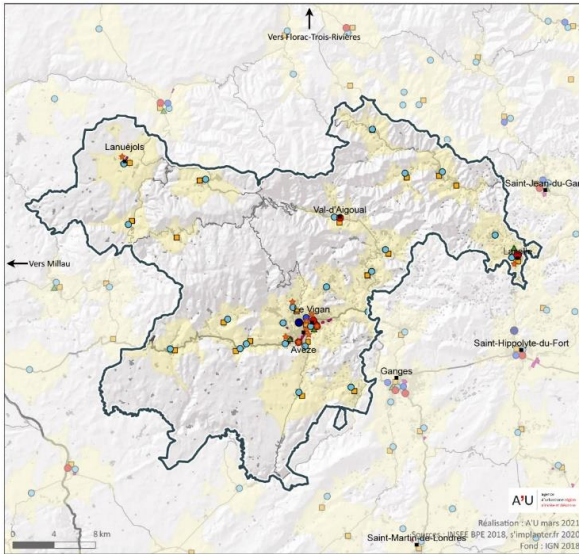
Diagnostic des déplacements

Flux domicile-travail : 1250 sortants et 920 entrants

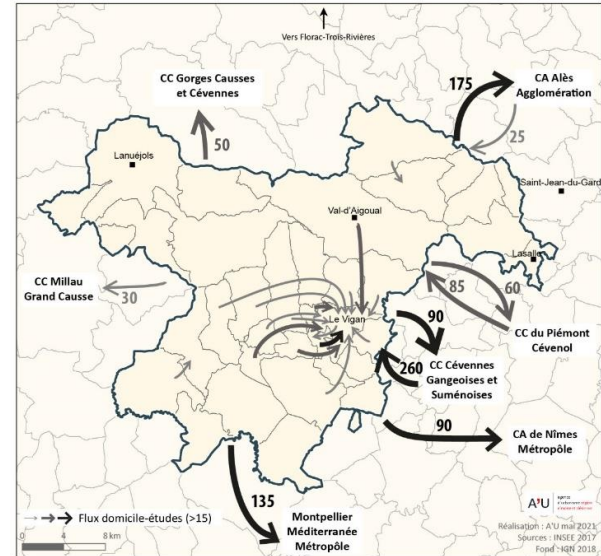


Diagnostic des déplacements

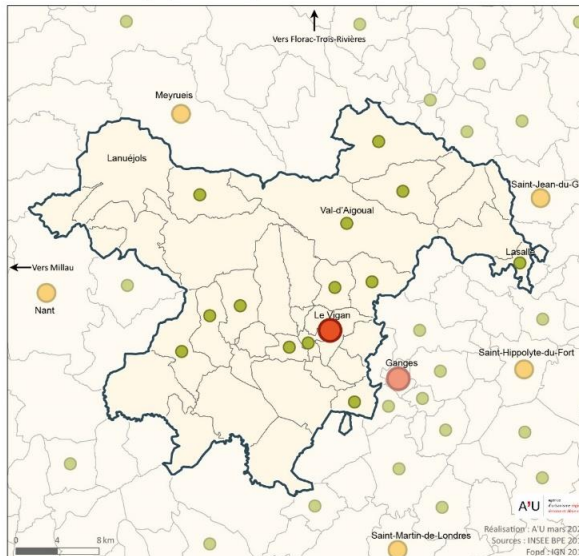
Générateurs de mobilité



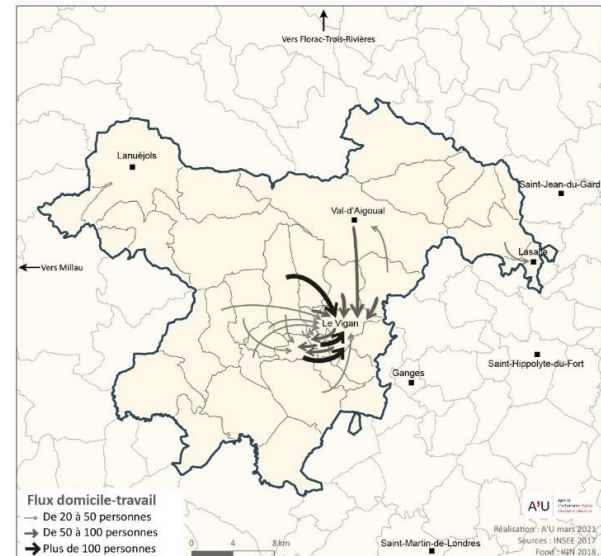
Flux domicile-études : 73% des élèves restent sur le SCoT



2 niveaux d'équipements/services



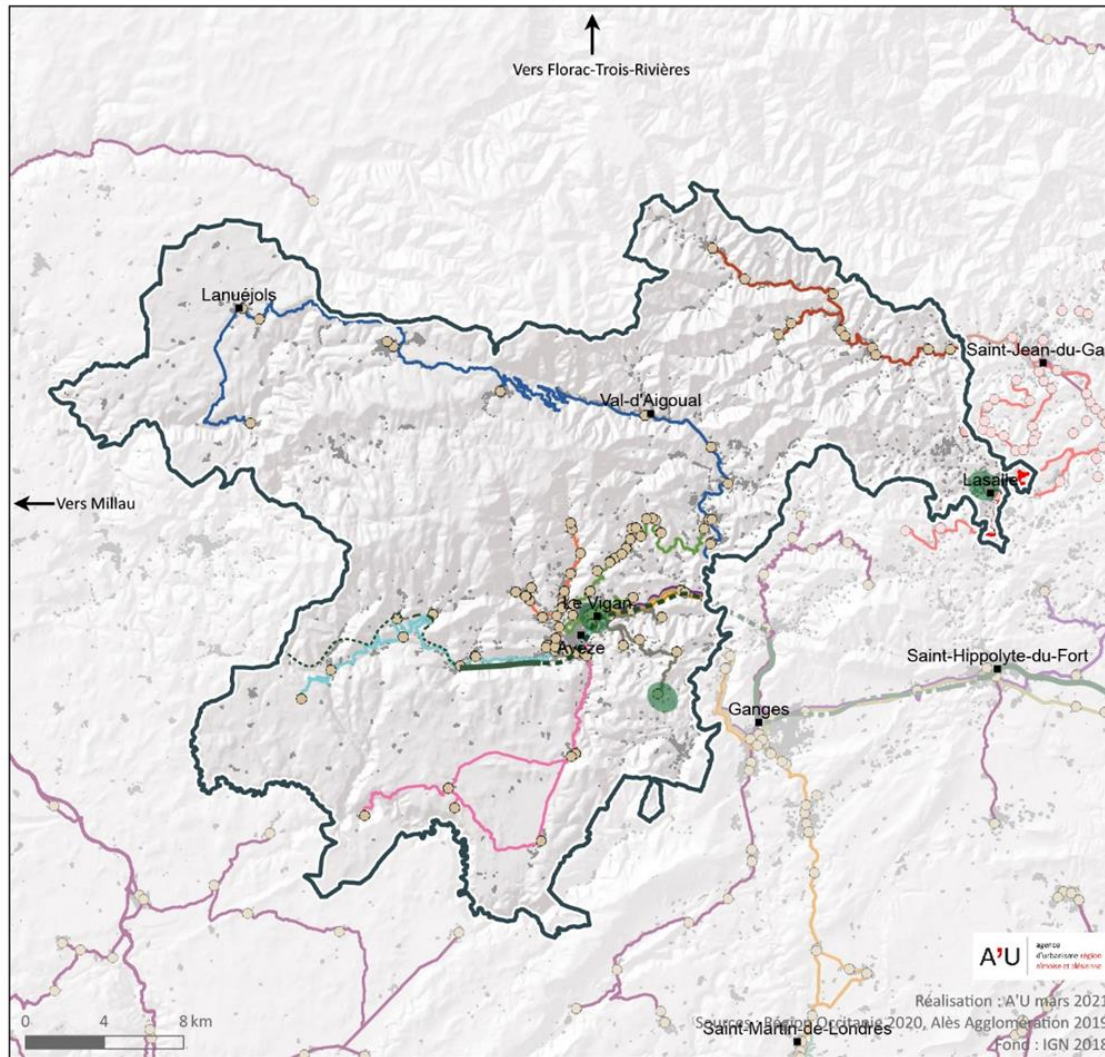
76% des actifs occupés travaillent au sein du SCoT en 2017



Diagnostic des déplacements

La desserte du territoire

Transports en commun et cyclables



Lignes de bus

Région (Lio)

- 101 Campestre-et-Luc - Le Vigan
- 104 Le Vigan - Arphy
- 105 Vissec - Le Vigan
- 106 St-André-de-Majencoules - Le Vigan
- 107 Le Vigan - St-Bresson
- 108 Le Vigan - Trèves
- 109 St-Jean-du-Gard - L'Estréchure
- 140 Le Vigan - Nîmes
- 142 Le Vigan - Alès
- 608 Montpellier - Ganges - Le Vigan
- Autres lignes Lio

● Arrêts Lio

Alès Agglomération (NTecC)

— Lignes NTecC

● Arrêts NTecC

Aménagements cyclables

— Voie verte existante

- - - Voie verte en travaux

..... Voie verte à l'étude

..... Itinéraire d'intention cyclable

● Zones 30 et zones de rencontre

Administratif

□ Périmètre du SCoT

■ Espaces artificialisés

Diagnostic des déplacements

La desserte du territoire



Une **mobilité partagée émergente** : un covoiturage informel constaté et 3 points de covoiturage projetés.



Une **électromobilité en développement** : 21 points de recharge sur 8 communes.

Commune	Bornes auto	Bornes vélo
Alzon	2	X
Blandas	1	X
Lanuejols	2	X
Lasalle	2	
L'Espérou	2	
Le Vigan	4	X
Molières-Cavaillac	2	
Saumane	2	
Saint-André de Valborgne	2	
Valleraugue	2	
Vissec		X
	21	

Vous en connaissez d'autres ?

Contribuer : a.grasset@petr-causses-cevennes.fr

Solutions de mobilités engagées /en réflexion

Les initiatives et solutions de mobilités

Des initiatives et projets institutionnels

- Pôle d'Echange Multimodal (PEM) au Vigan.
- PEM ruraux envisagés dans le SCoT Causses & Cévennes.
- Piste cyclable V85 - Sumène - Le Vigan.
- Escapades à vélo par la CC Causse Aigoual Cévennes Terres Solidaires.
- Les Cols réservés lancés par l'OT Sud Cévennes.

Des initiatives citoyennes locales

- Emergence d'un collectif des usagers du vélo sur Le Vigan, création de l'association "cyclopédie".
- Des tiers lieux engagés dans la réflexion autour des mobilités : Filature du Mazel, Ressourcerie du Pont, La Soierie (accueil vélo, bornes, réparations...).
- Des professionnels du tourisme : itinérances vélo, accueil vélo et location...

Vous en connaissez d'autres ?

Contribuer : a.grasset@petr-causses-cevennes.fr

Enquêtes mobilités

Profils des répondants

Communes / habitants (2022)

330 réponses

- **301** habitants et **29** communes (sur 36)



 ➔  **+ 30 mn / - 5 mn** de déplacement domicile-travail.

Salariés / élèves / étudiants (2023)

320 réponses

- **188** salariés résidant sur **45** communes
- **50 %** de salariés privés / **27 %** des collectivités locales (mairies, EPCI).
- **110** réponses d'élèves et **22** réponses étudiants



 ➔  **22 mn** de temps moyen de déplacement domicile-travail.

Entre 20 et 30 mn de temps moyen de déplacement domicile-établissement.

Enquêtes mobilités

Les freins à la mobilité



2



Infrastructures inadaptées aux modes actifs.

1



« Manque » de transports en commun.

3



Coût de la mobilité.

3



Contraintes au covoiturage.

2



Distance et temps de trajet.

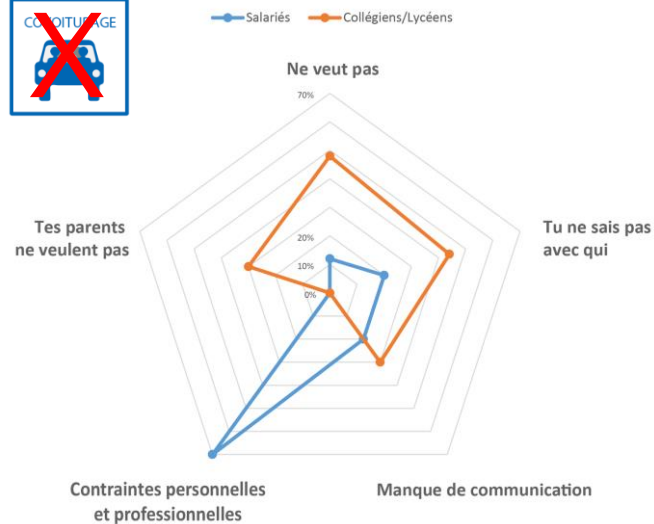
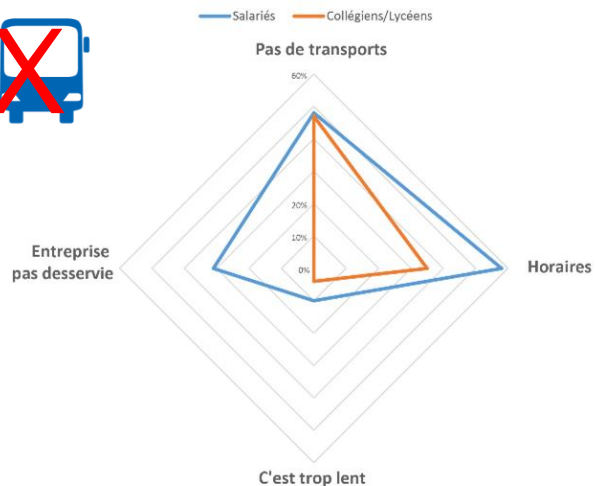
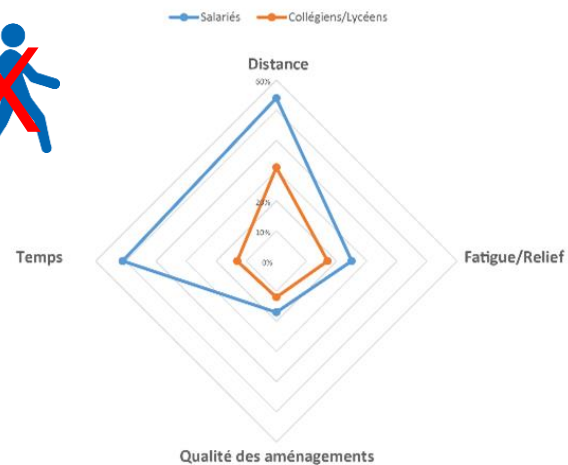
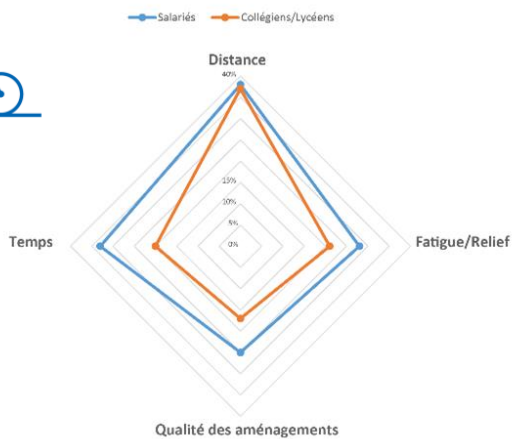
1



Fréquence, horaires et arrêts de TC inadaptés.

Enquêtes mobilités

Les freins à la mobilité (salariés / élèves)



Enquêtes mobilités

Les souhaits des salariés et des élèves



- **Horaires** plus adaptés.
- Bus/cars plus **nombreux**.
- **Mutualisation** des lignes scolaires et régulières.



- Aménagements cyclables plus sécurisés.
- **Aides** financières à l'achat de VAE.



- **Sécurisation** de la pratique.

COVOITURAGE



- Installation de **panneaux** de covoiturage.
- Création d'une « **animation locale** ».
- **Regroupement** d'élèves (même classe, mêmes horaires).



Enquêtes mobilités

Les souhaits des habitants



Amélioration du réseau de **transports en commun**

→ Augmenter la fréquence

COVOITURAGE



Mise en place du **covoiturage**

→ Mise en relation des covoitureurs



Développement du **vélo** et accès au **VAE**

→ Aménagements d'itinéraires sécurisés

→ Aides financières

2

Table-ronde « solutions de mobilités »

1. Stratégies de mobilités des territoires témoins.
2. Solutions de mobilités en milieu peu dense et montagneux.
3. Échanges en table ronde et avec la salle.

Table ronde



Benjamin SAUBION,
Responsable du groupe Mobilités
et Aménagements



Daniel BARBERIO, président
Valérie BEHR, chargée de mission mobilités



Clara STEYER, chargée de mission mobilités



Corentin LEROUX, Chargé de mission
Mobilités et Fréquentation



Emmanuel GRIEU, Maire de Mandagout,
VP de la CC du Pays Viganais et du PETR Causses
& Cévennes

Le centre d'expertise publique de référence en France

- À l'appui des politiques publiques de l'aménagement des territoires, des mobilités, de l'adaptation au changement climatique et des transitions
- Relève du ministère de la Transition écologique et de la Cohésion des territoires
- Fédérateur d'un dialogue État, collectivités, acteurs privés
- Moteur de son écosystème par ses partenariats avec les acteurs publics et privés
- Tiers de confiance dans les territoires
- En appui des services déconcentrés de l'État
- Acteur de la préparation aux crises et de la gestion post-crise

Une réorganisation et une nouvelle dynamique stratégique adoptée en 2021

Le Cerema développe des activités de recherche, d'innovation, de centre de ressources et de diffusion des connaissances...

... pour apporter des expertises transversales et pluridisciplinaires aux acteurs des territoires, afin de relever le défi de la transition écologique

26 sites sur le territoire métropolitain et ultramarin (Antilles, Guyane et océan Indien)





- **Des expertises et une ingénierie de haut niveau** tournées vers la transition écologique adaptées à tous les spécificités territoriales et mobilisables par toutes les catégories de collectivités
- **Des modalités d'intervention multiple**, du pré AMO à une expertise pointue.
- **Une activité de recherche et d'innovation favorisant le développement de solutions concrètes co-construites avec les territoires dans le cadre d'expérimentations**
- **Un centre de ressources de référence : produire et diffuser des connaissances au profit de toutes les collectivités**

LES MODES D'INTERVENTION DU CEREMA



Nos partenaires

- Etat
- Organismes publics français
- Organismes européens et internationaux
- Collectivités territoriales
- Entreprises



Nos modalités de contractualisation

Après mise en concurrence :

- Réponse à appel d'offre

Sans mise en concurrence

- Marché de gré à gré (< 40 k€)
- Marché public de R&D
- Coopérations public-public
- Quasi-régie
- Freemium (ANCT)
- Subvention (ANCT)



Adhérents

Mode de contractualisation privilégié :

- la quasi-régie

Tous les autres modes de contractualisation restent possibles

Nos postures



Tiers de
Confiance



Assistance à
maîtrise
d'ouvrage

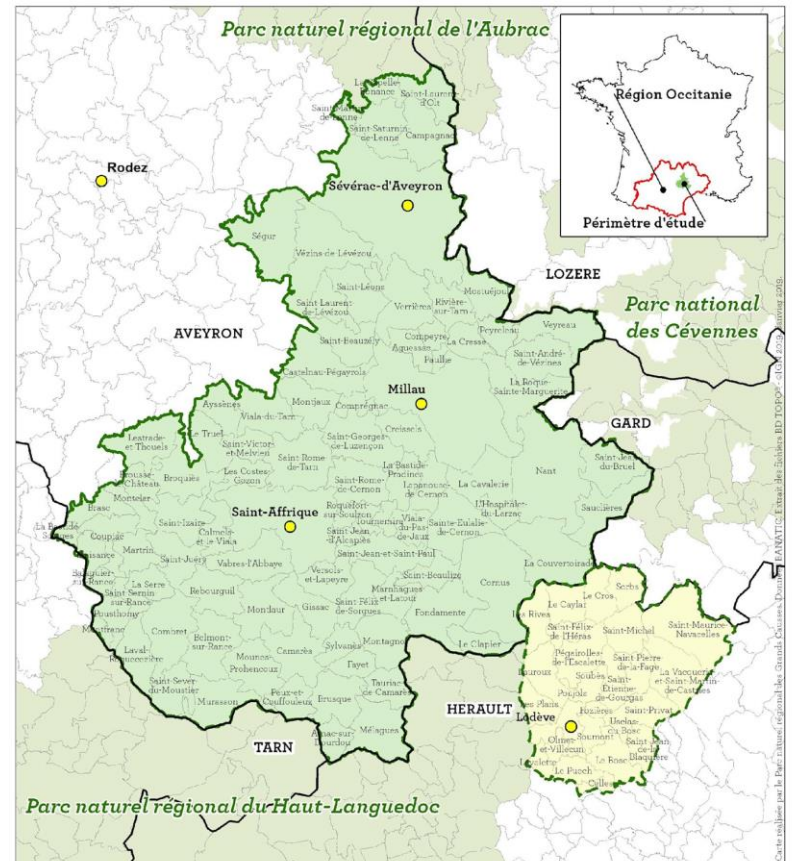


Ingénierie
hautement
qualifiée

PNR des Grands Causses

Les grandes caractéristiques du territoire

- Territoire rural de moyenne montagne.
- 116 communes.
- 86 000 habitants.
- 2 à 120 habitants / km²
- La mobilité représente :
 - 40% de la consom. énergétique (1^{er} poste),
 - Jusqu'à 1/3 du budget des ménages.



La stratégie d'aménagement et de mobilité du territoire

Documents stratégiques et de planification territoriale

- PCET volontaire en 2012, puis PCAET en 2019.
- SCoT 2017, renouvellement en 2024 (intégration du PCAET).
- Charte 2022-2037.

Des actions en transversalité

- Mobilité touristique.
- Mobilité inclusive.

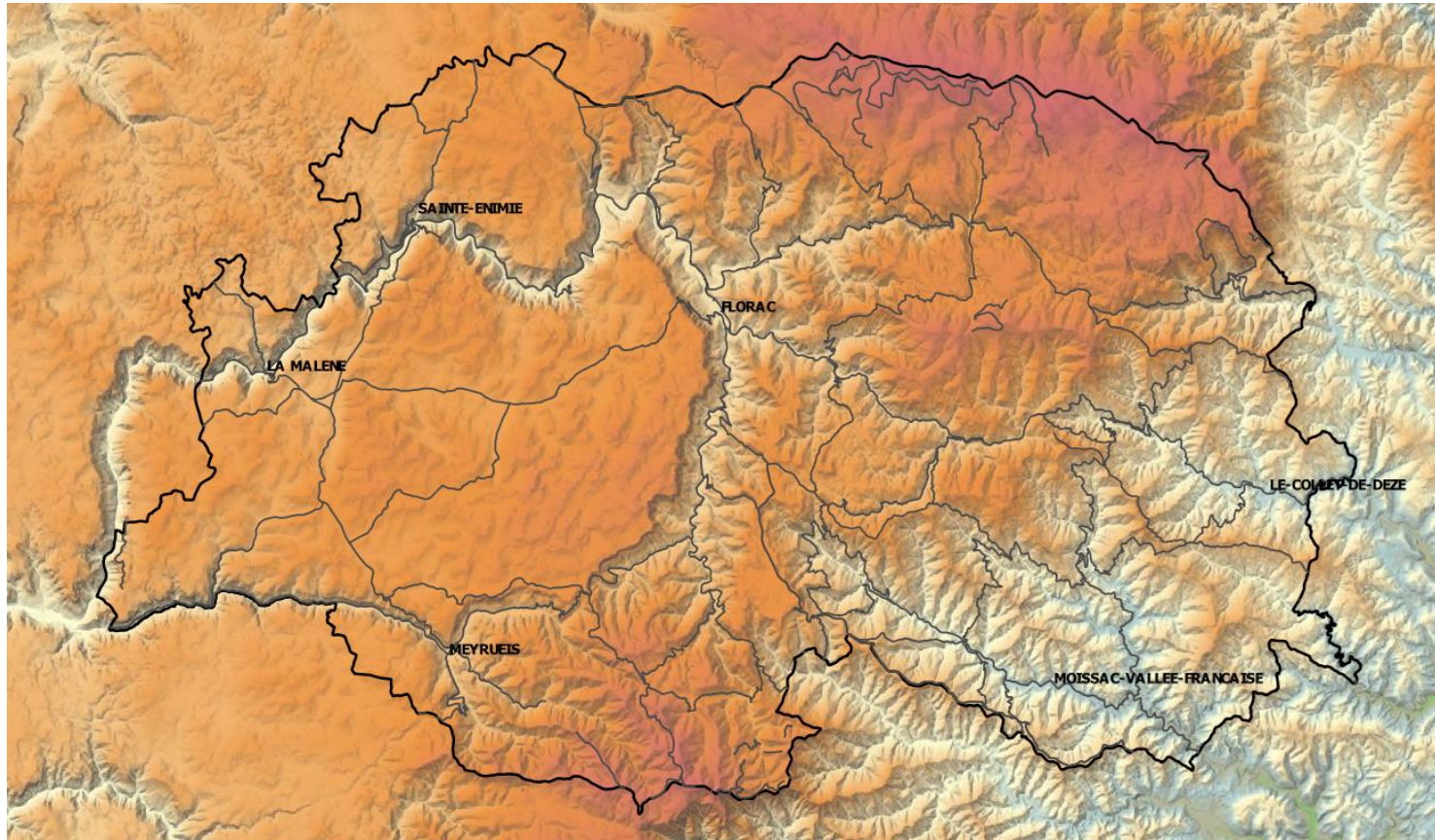
Des actions ciblées

- Planifications et aménagements.
- Accompagnement au changement.
- Bouquet de services.

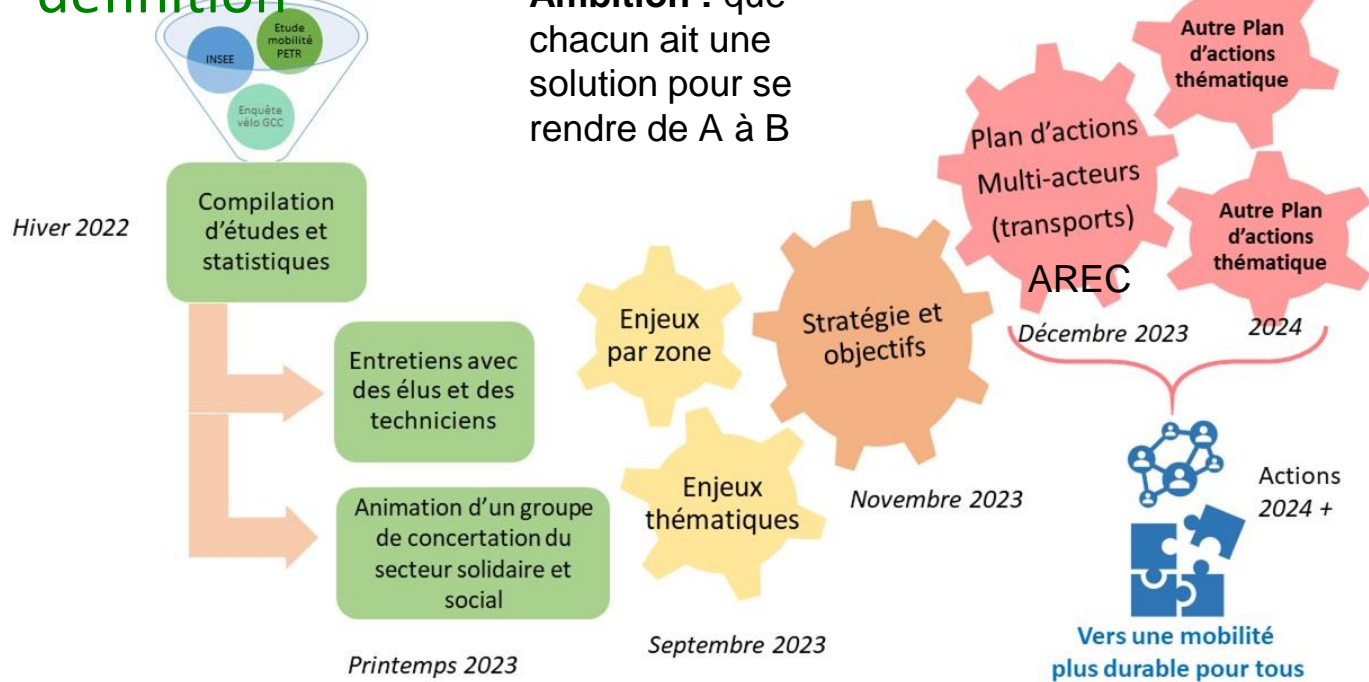


Les grandes caractéristiques du territoire

- 2 CC, 36 communes, 12 000 habitants.
- 1500 km², 8 hab/km².
- Plateaux, massifs, gorges.



La stratégie de mobilité du territoire en cours de définition



Les principales actions de mobilité

- Prêt de VAE
- Vélo-école
- Plateforme de covoiturage
- TAD
- Communication
- Sensibilisation
- Animation locale

Les grandes caractéristiques du territoire



La stratégie d'aménagement et de mobilité du territoire

Ambition 1. Préserver (a)ménager et accueillir dans le respect des paysages et de l'esprit des lieux

Une stratégie mobilité construite au fil des années et basée sur :

- des études de fréquentation,
- un Plan de Circulation et de Stationnement (PCS),
- un Observatoire de la fréquentation.

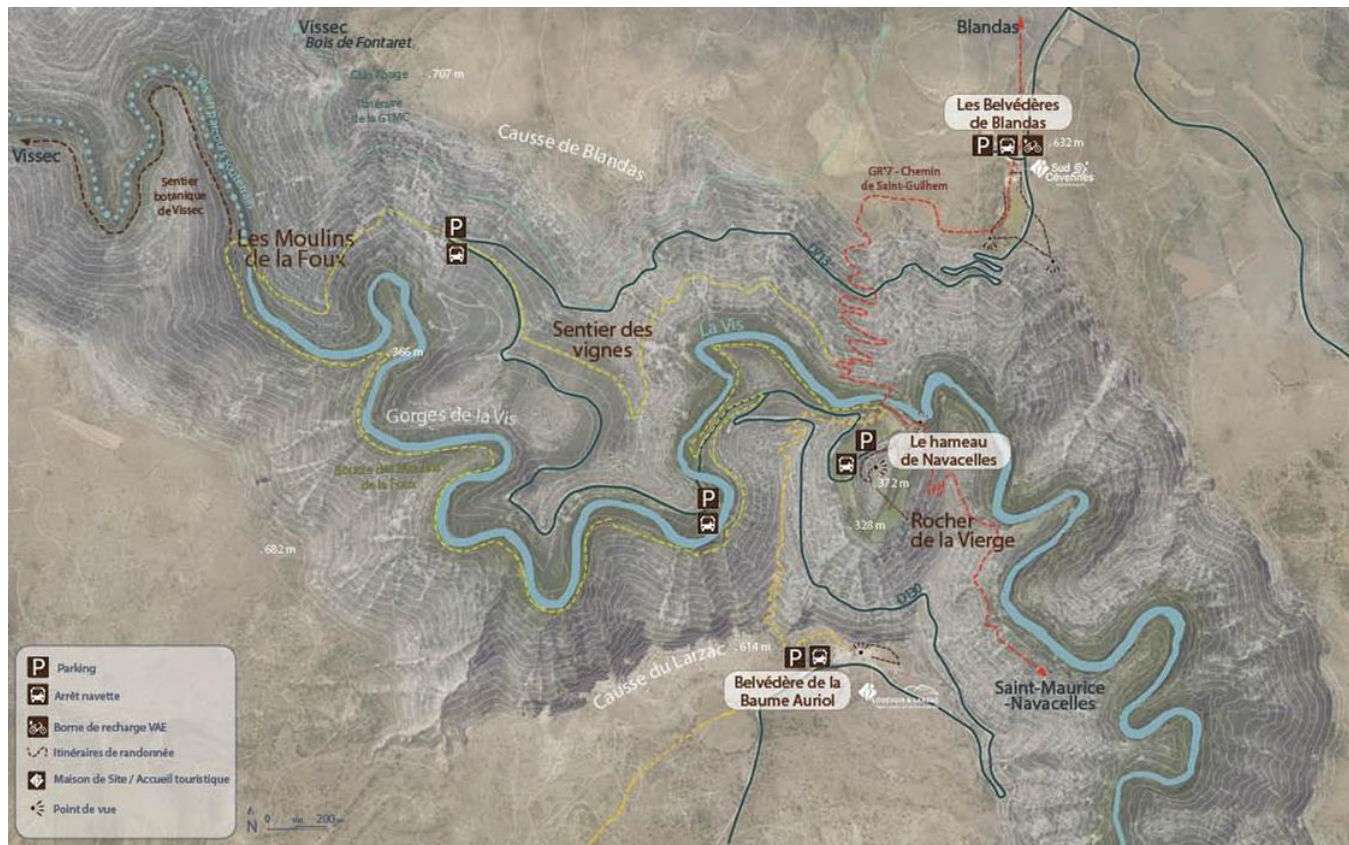


Table ronde



Benjamin SAUBION,
Responsable du groupe Mobilités
et Aménagements



Daniel BARBERIO, président
Valérie BEHR, chargée de mission mobilités



Clara STEYER, chargée de mission mobilités

Solution de
mobilités
adaptées
en milieu peu
dense et de
montagnes



Corentin LEROUX, Chargé de mission
Mobilités et Fréquentation



Emmanuel GRIEU, Maire de Mandagout,
VP de la CC du Pays Viganais

Poser vos questions : a.grasset@petr-causses-cevennes.fr

5 mars 2024 | 30

Les principales actions de mobilité

Planification et aménagements

- Itinéraires cyclables structurants.
- Schémas Directeurs cyclables.
- Chemins pour la marche du quotidien.
- Pôles d'Échanges Multimodaux.
- Plans de Déplacement Inter-Entreprises.

Accompagnement au changement

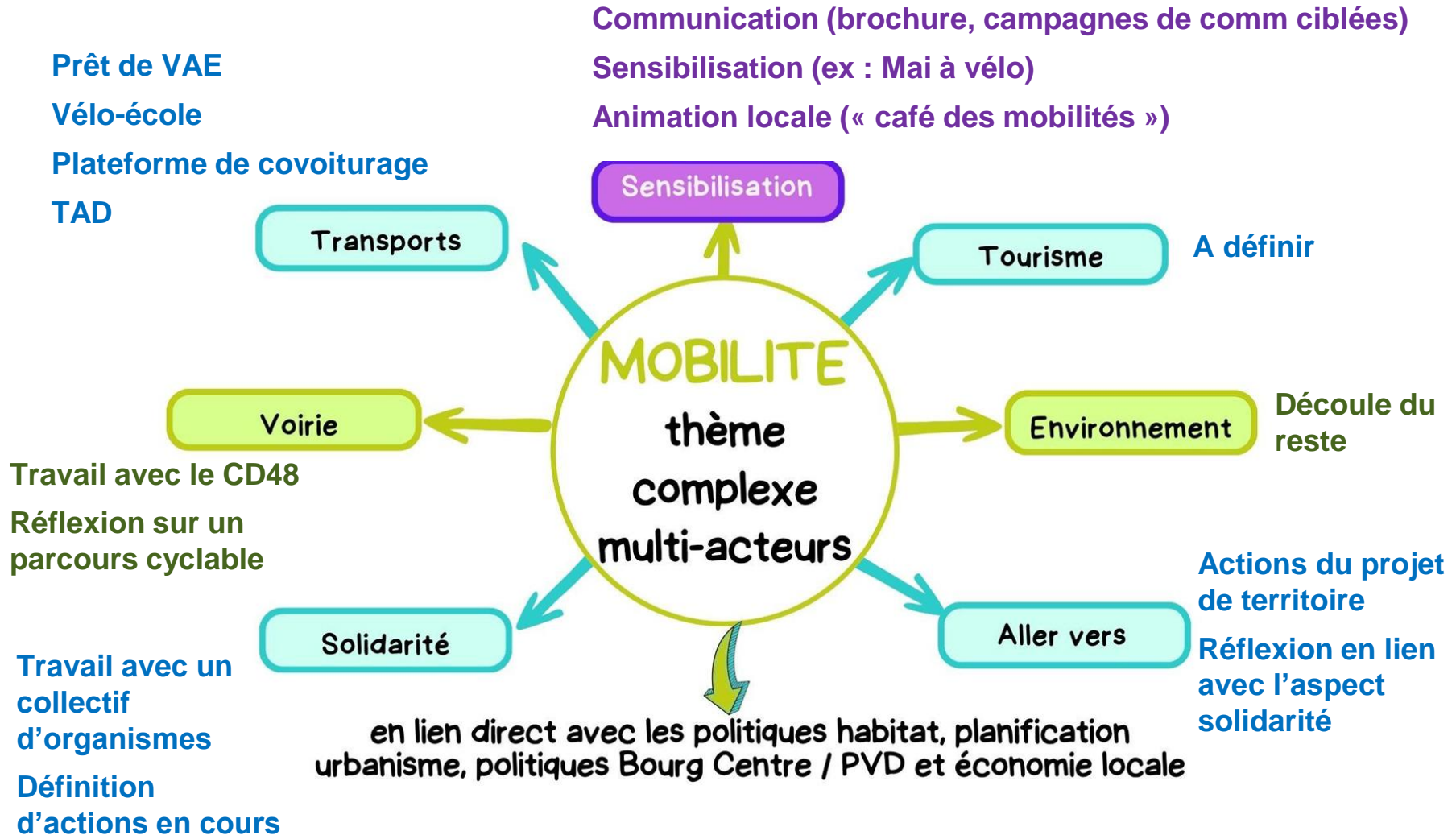
- Formations à l'écoconduite.
- Semaines sans Ma voiture.
- Documentaire 'Virage vers le Futur'.

Bouquet de services

- Autopartage en libre-service (Citiz), et entre particuliers.
- Prêts et location longue durée de VAE.
- Expérimentations de véhicules « intermédiaires ».
- Autostop et covoiturage (Rezo Mobicoop).



Les principales actions de mobilité



Les principales actions de mobilité

Navettes :

- Dispositif estival devenu indispensable et étendu aux ailes de saison.

Parking / stationnement :

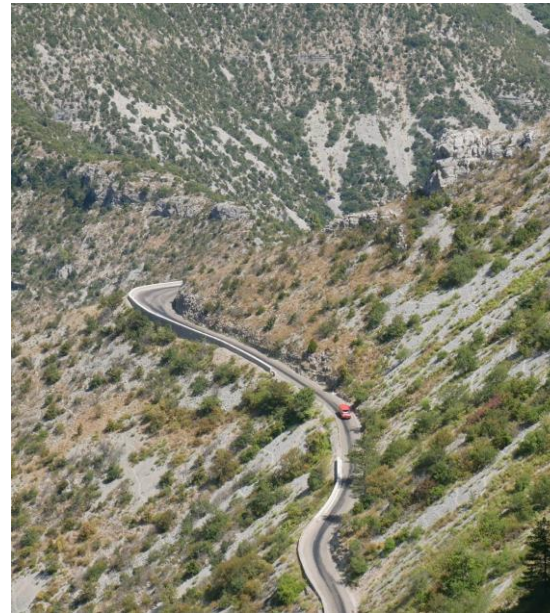
- « *Stratégie des belvédères* ».

Vélos :

- Favoriser la pratique par la mise en place d'équipements et d'événements.
- GTMC à VTT.

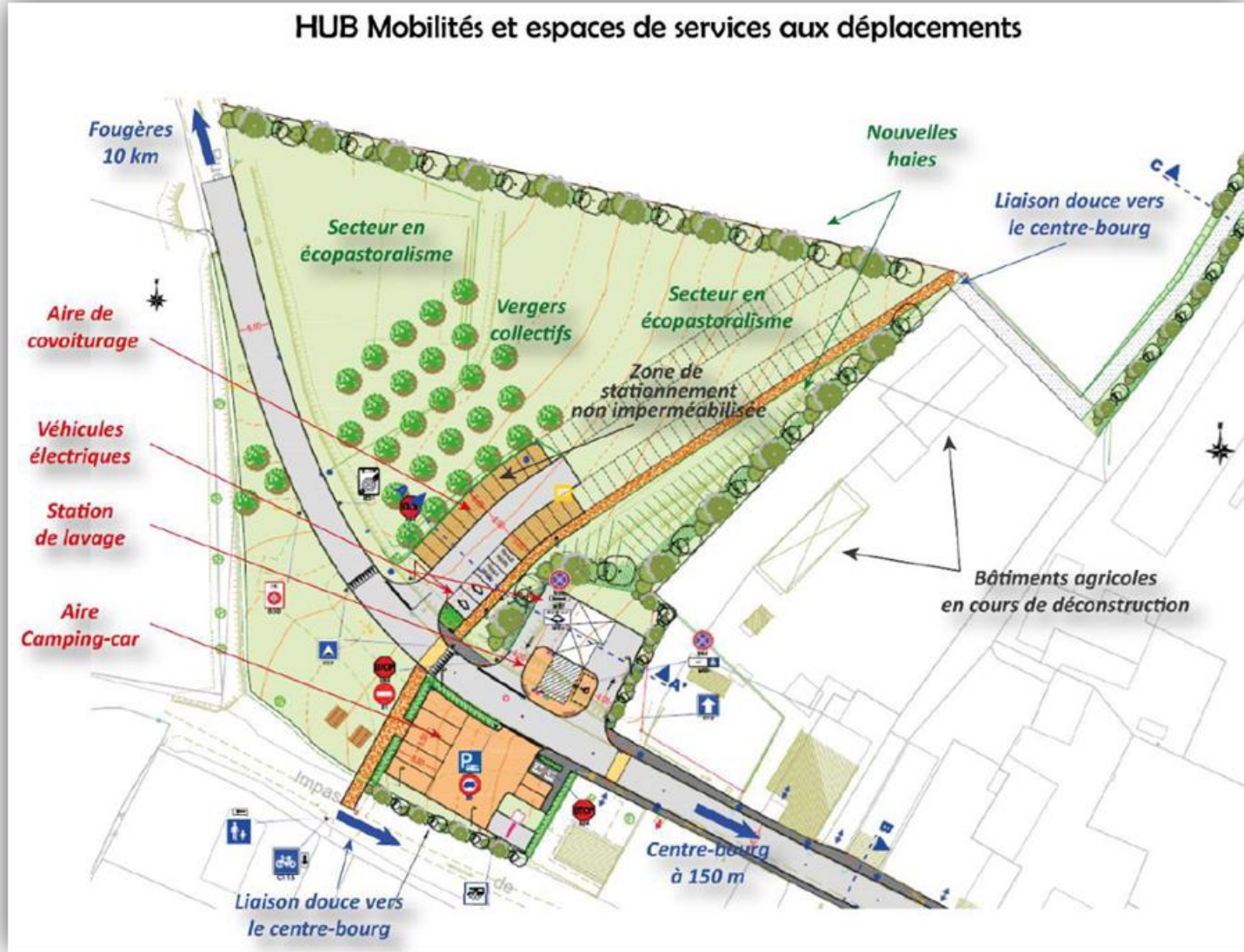
Randonnée pédestre :

- Découverte et interprétation du territoire, de son histoire, des paysages.
- Accessibilité, balisage, sécurité.



Véhicules intermédiaires





Les aires de mobilité



Regroupent et connectent des services de mobilité dans des zones peu maillées en transports collectifs réguliers.

Rendent visible et facilitent l'usage de solutions de mobilité alternatives à l'autosolisme.

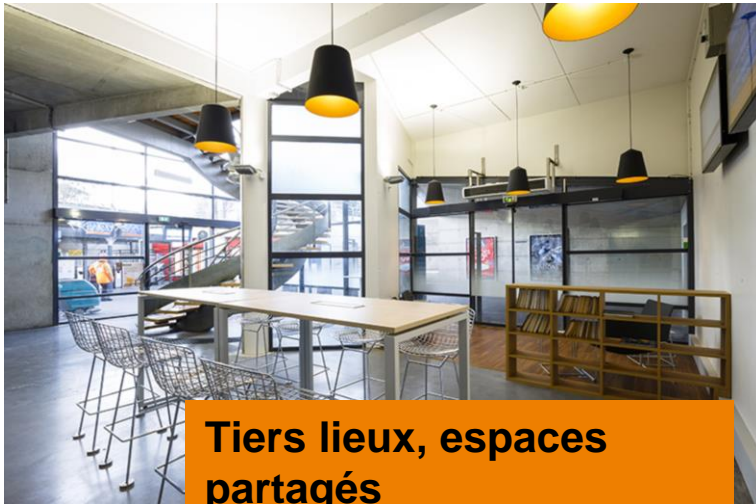
Enjeux

- Accès à la mobilité.
- Connexion des services.
- Facilitation des déplacements vers des pôles attracteurs du territoire.



Les aires de mobilité

Micro-crèches



Tiers lieux, espaces partagés



Services de la vie quotidienne : produits alimentaires à emporter (circuits courts...)



Restaurants

... Lieux de services et de la vie du quotidien.

Les aires de mobilité



**... Lieux exemplaires de
transition écologique.**

3

Atelier « solutions de mobilités »

Déroulement et consignes de l'atelier

Consignes de l'atelier « jeu de rôle »

Si j'étais à la place de...

→ Se mettre à la place d'un usager du territoire.

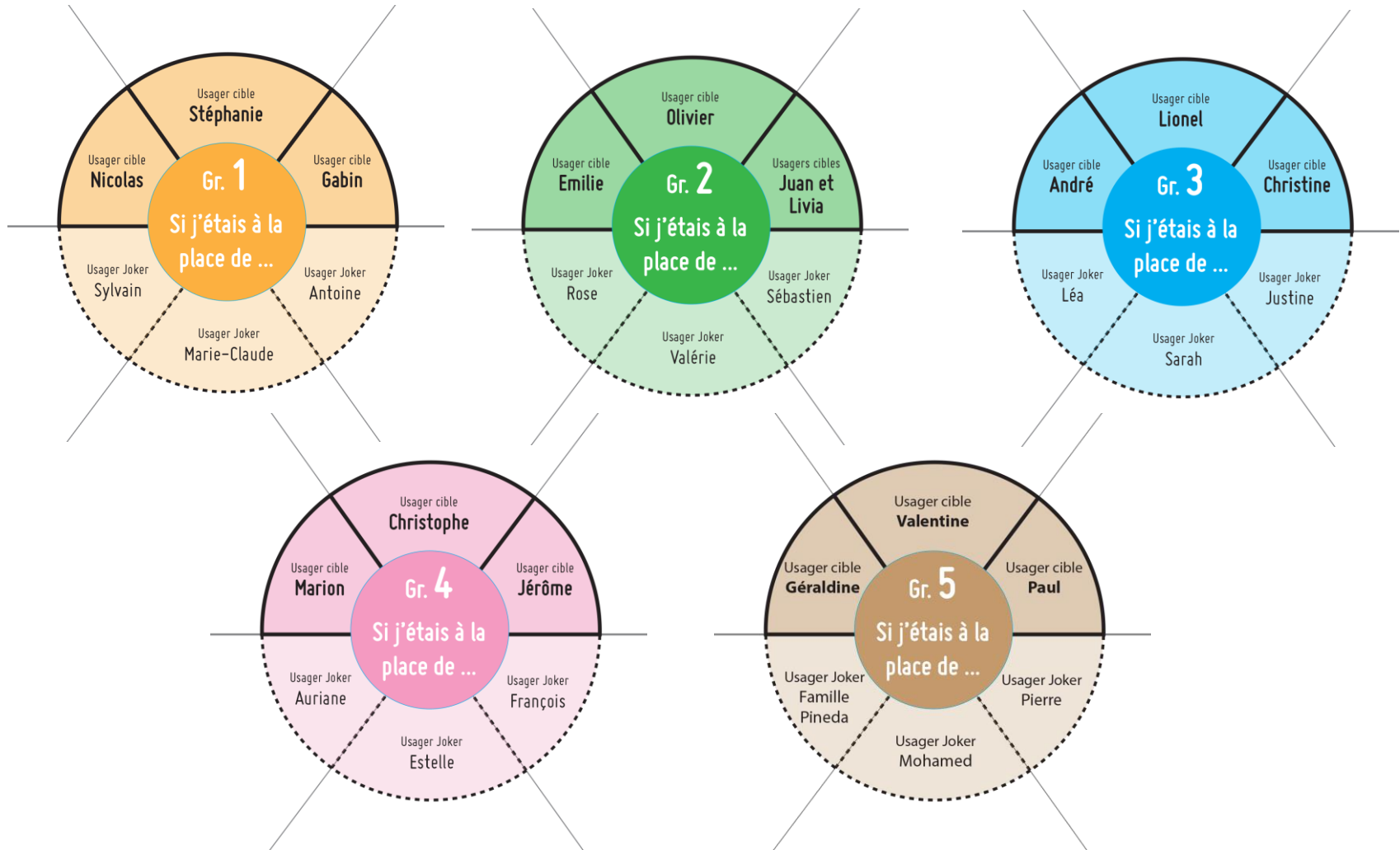
- ✓ Répartition des participants dans cinq groupes de travail prédéfinis.
- ✓ Réflexion individuelle et collective sur la base des profils d'usagers proposés.
- ✓ Partage de la vision des déplacements du quotidien aujourd'hui et demain et proposition d'une synthèse collective.
- ✓ A la fin de la séquence, en plénière, un porte-parole restitue les résultats des travaux de la table et un débat s'organise.



- Travail en groupes : 1h30
- Pause : 15 mn
- Restitution en plénière : 45 mn
- Synthèse et conclusion : 15 mn

Consignes de l'atelier « jeu de rôle »

5 groupes de travail disposant de cartes de jeu avec 3 profils cibles + 3 profils jokers.



Consignes de l'atelier « jeu de rôle »

2 profils cibles à choisir dans la main correspondante.

1 troisième profil à choisir entre le profil cible restant et les profils joker.

GR. 1 : PÔLE VIGANAIS



Stéphanie
54 ans
Habite à Ganges
Se déplace au Vigan

Stéphanie travaille à la Communauté Communes du Pays Vigonais.

GR. 1 : PÔLE VIGANAIS



Nicolas
30 ans
Habite à Arre
Se déplace au Vigan

Nicolas est employé à temps plein à Paris Fashion Group au Vigan. Il doit déposer et récupérer son enfant à la Cité Scolaire.

GR. 1 : PÔLE VIGANAIS



Gabin
13 ans
Habite à Bréau
Se déplace au Vigan

Gabin est en classe de 4^{ème} au collège A. Chamson du Vigan.

GR. 1 : PÔLE VIGANAIS



Sylvain
38 ans
Habite à Saint-Louis
Se déplace à Brombaki

Sylvain, qui vit sur le territoire de visites au nord du PETR (Brombaki-Meyrueis).

GR. 1 : PÔLE VIGANAIS



Antoine
34 ans
Habite à Aizon
Se déplace au Vigan

Antoine est en recherche d'emploi à France Travail au Vigan pour voir.

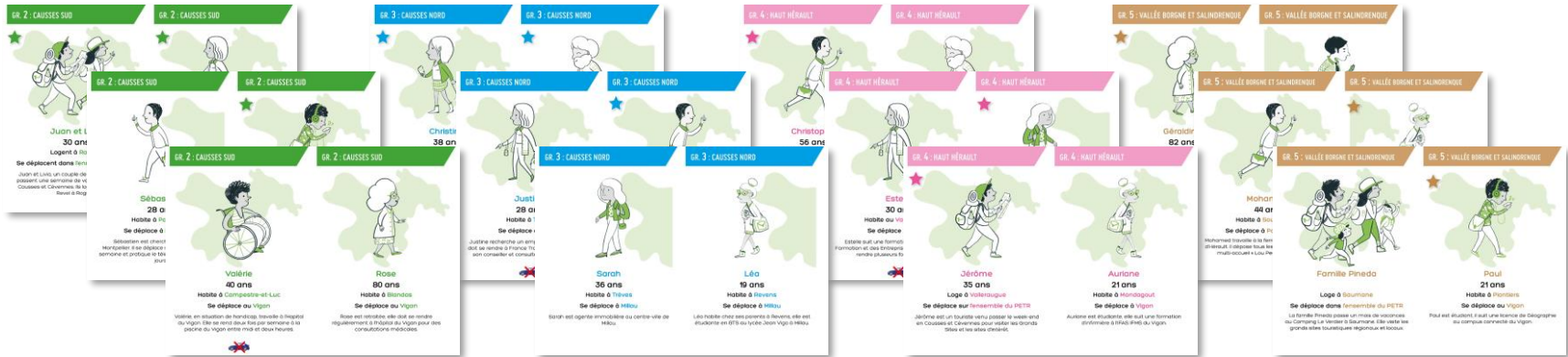
GR. 1 : PÔLE VIGANAIS



Marie-Claude
75 ans
Habite au Vigan
Se déplace au centre du Vigan

Marie-Claude est une retraitée active qui ne peut plus conduire pour cause de santé. Elle se déplace régulièrement au centre-ville du Vigan pour aller au cinéma.

GR. 2 : CAUSSES SUD, GR. 3 : CAUSSES NORD, GR. 4 : HAUT HÉRALT, GR. 5 : VALLÉE BORNIE ET SALINDENDRE



Juan et L
30 ans
Logent à Rio
Se déplacent dans le territoire et dans un rayon de 100km, une semaine de vacances, une semaine de vacances et 1 semaine de vacances à Rio.

Sébastien
28 ans
Habite à Rio
Se déplace à Rio
Sébastien est chef cuisinier à Rio depuis 10 ans.

Christie
38 ans
Habite à Rio
Se déplace à Rio
Christie est professeur de musique à Rio.

Justine
28 ans
Habite à Rio
Se déplace à Rio
Justine recherche un emploi à Rio.

Sarah
36 ans
Habite à Rio
Se déplace à Rio
Sarah est agente immobilière au centre-ville de Rio.

Lea
19 ans
Habite à Rio
Se déplace à Rio
Lea habite chez ses parents à Rio.

Este
30 ans
Habite à Rio
Se déplace à Rio
Este est une formatrice à Rio.

Jérôme
35 ans
Habite à Rio
Se déplace à Rio
Jérôme est un boulanger à Rio.

Autane
21 ans
Habite à Rio
Se déplace à Rio
Autane est étudiante à Rio.

Gérard
82 ans
Habite à Rio
Se déplace à Rio
Gérard est un retraité à Rio.

Mohar
48 ans
Habite à Rio
Se déplace à Rio
Mohar est un commerçant à Rio.

Famille Pineda
Loge à Rio
Se déplace dans le territoire du PETR
La famille Pineda passe un mois de vacances au camping à Rio.

Paul
21 ans
Habite à Rio
Se déplace à Rio
Paul est étudiant à Rio.

Consignes de l'atelier « jeu de rôle »

Les sujets à aborder par profil d'utilisateur

- **Temps de réflexion individuelle 10 mn max.**
 - Comment s'effectuent les trajets aujourd'hui ?
 - Idéalement, comment devrait s'effectuer ces trajets demain ?

- **Temps d'échanges collectif 20 mn max.**
 - Présentation / débat des trajets "aujourd'hui".
 - Présentation / débat des trajets "demain".
 - Choisir collectivement et décrire le trajet "idéal" à mettre en œuvre.

Solution de mobilité décarbonée,
alternative à l'autosolisme, inclusive et
accessible à tous.

Post-It

Aujourd'hui

Demain

Verso de la
carte profil



Consignes de l'atelier « jeu de rôle »

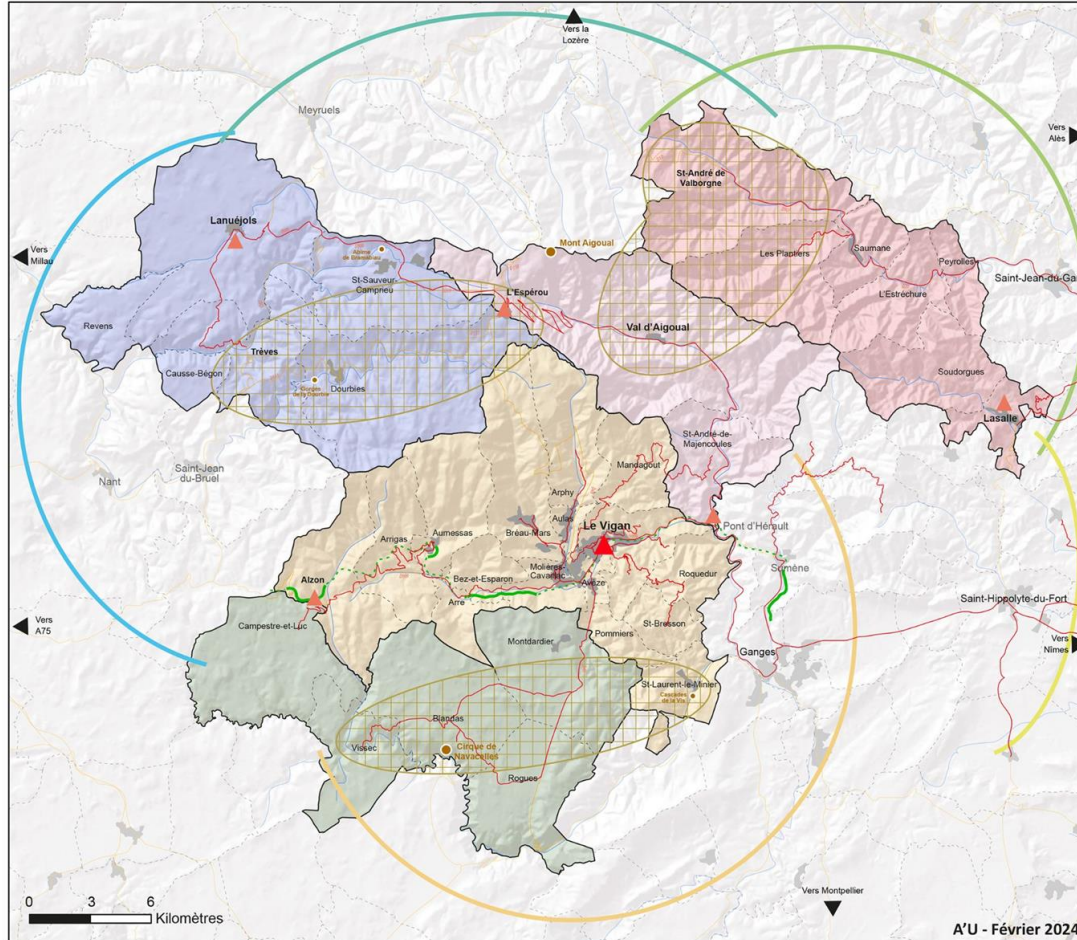
La planche support



Consignes de l'atelier « jeu de rôle »

La carte support

PETR Causses et Cévennes - Schéma des Mobilités - Séminaire-Atelier du 5 mars 2024



Secteurs géographiques

- 1-Pôle Viganais
- 2-Causse Sud
- 3-Causse Nord
- 4-Haut Hérault
- 5-Vallée Borgne et de la Salindrenque
- Limite de bassin de proximité
- Limite communale

Principales infrastructures de déplacement existantes ou projetées

- ▲ PEM routier / PEM rural en projet
- Réseau routier principal / RRIR
- Ligne de TC existante
- Voies vertes existantes / en projet
- Secteur d'expérimentation du TAD

Bassins régionaux de mobilité

- Bassin Lozérien
- Bassin Alésien
- Bassin Nîmois
- Bassin Montpellierain
- Bassin Aveyronnais

Pause déjeuner – Buffet partagé
Rendez-vous à 13h30 !

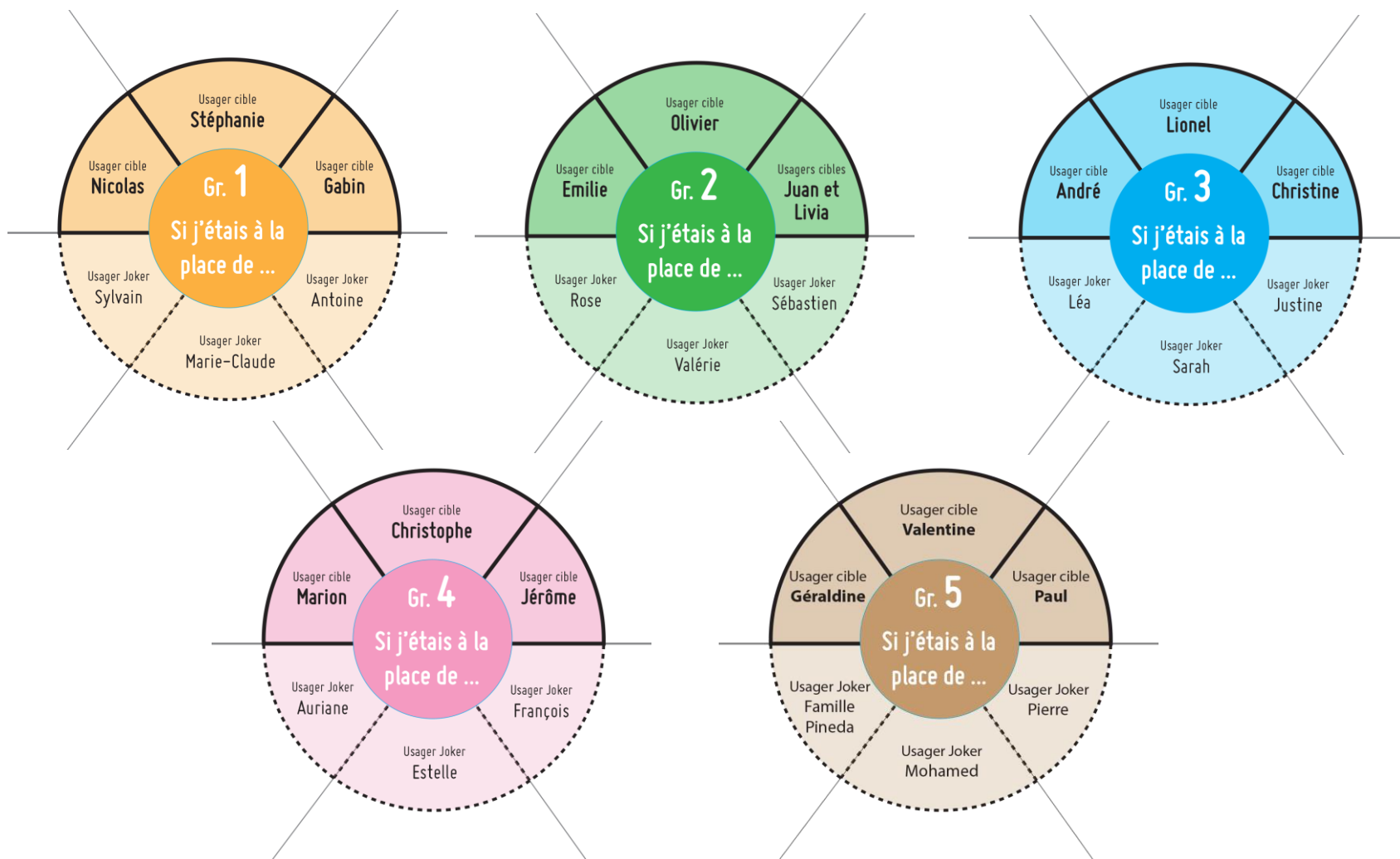
3

Atelier « solutions de mobilités »

1. Atelier jeu de rôles
2. Restitution en plénière
3. Synthèse technique et conclusion

Restitution de l'atelier « jeu de rôle »

Rappel des 5 groupes de travail



Merci de votre participation !



Contacts



Anaïs GRASSET

Chargée de mission Transition Ecologique PETR Causses et Cévennes

a.grasset@petr-causses-cevennes.fr

06 77 64 69 66



Arnaud ROLLET

Chargé de missions architecte-urbaniste

arnaud.rollet@audrna.com

04 66 29 22 99



Benjamin SAUBION

Responsable du groupe Mobilités et Aménagements

benjamin.saubion@cerema.fr

04 67 20 90 46 / 07 65 17 48 99

Consultez l'actualité de l'A'U

www.audrna.com

crédits : A'U (sauf mention contraire)